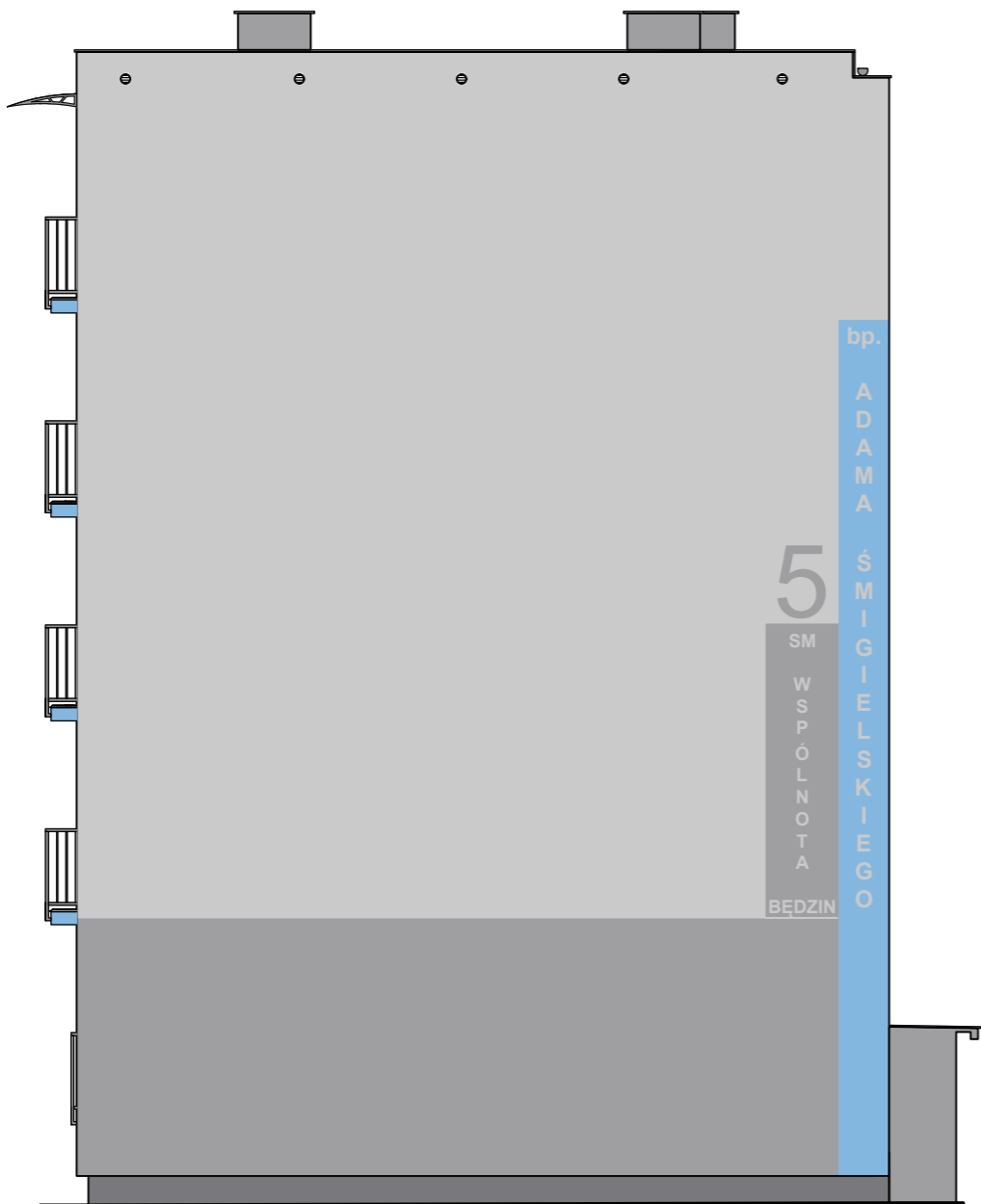
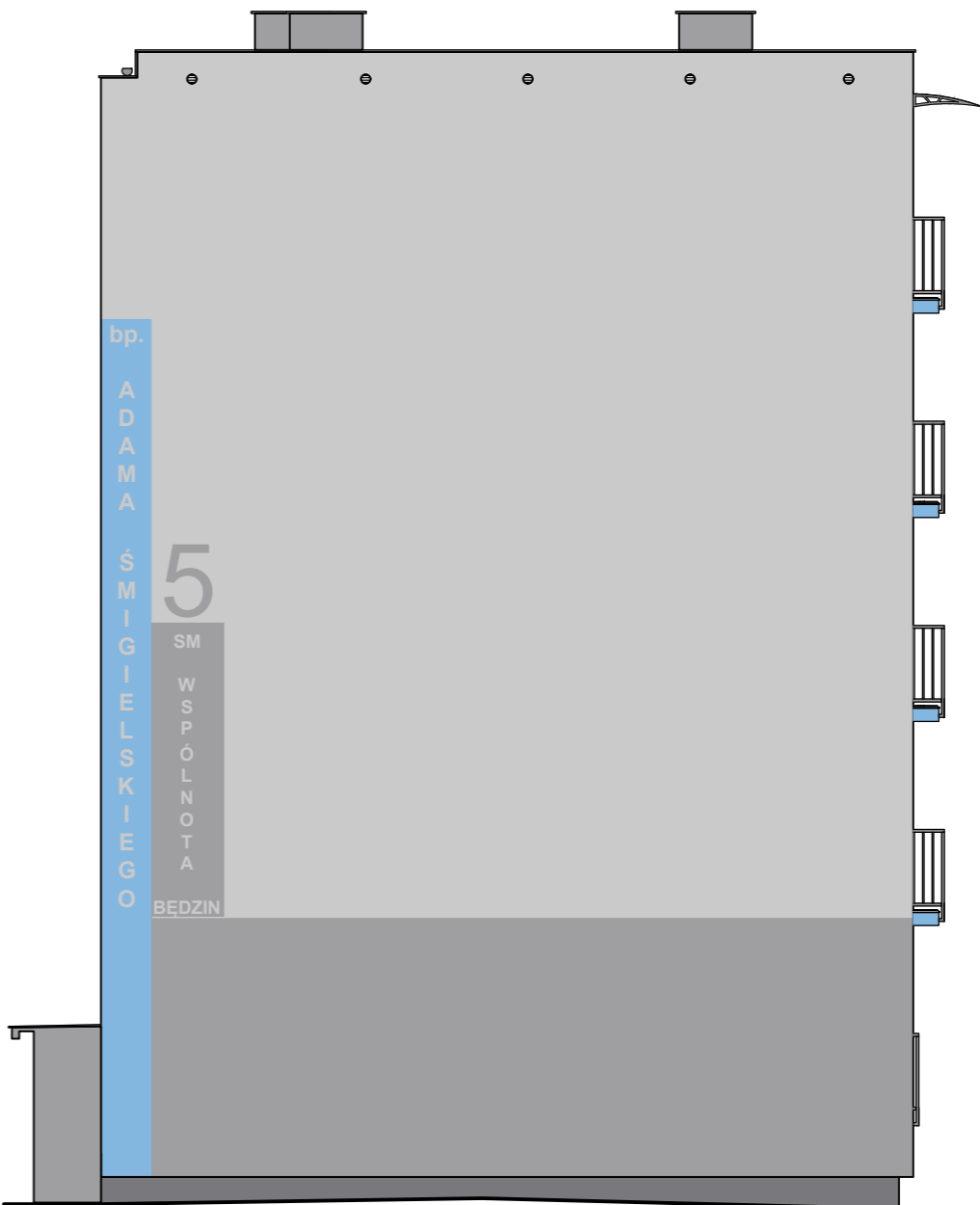


ELEWACJA PÓŁNOCNA



ELEWACJA POŁUDNIOWA



Kolorystyka wg palety barw STO:

	Kolor podstawowy - 37306
	Kolor dodatkowy I - 37304
	Kolor dodatkowy II - 31202
	Kolor cokołu - 37302

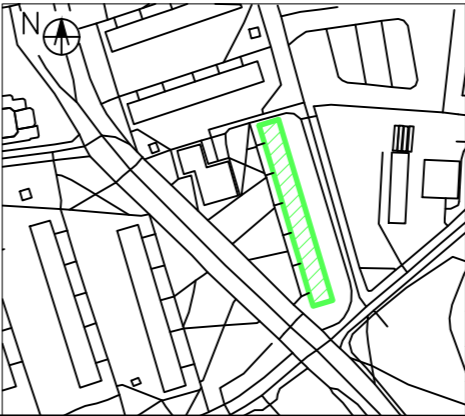
Dodatkowo dobrano:

	Kolor obróbki blacharskiej - RAL 7036
	Kolor płyt HPL - Trespa Meteon Uni Colours Pastel Grey A03.1.0

Charakterystyka napisów na elewacjach szczytowych:

	Ulica: kolor- STO 37306, czcionka - Arial, wysokość - czcionki 23;
	Nazwa spółdzielni: kolor- STO 37306, czcionka - Arial, wysokość - czcionki 18;
	Numer budynku: kolor- STO 37304, czcionka - Arial, wysokość - czcionki 100;

- UWAGI:
1. Remont należy wykonać z materiałów nierozprzestrzeniających ognia (NRO).
 2. Ze względów poligraficznych mogą wystąpić różnice w tonacji kolorystycznej rysunku w stosunku do oryginalnego wzornika. Dokładne ustalenie barw wg oryginalnego wzornika kolorów.
 3. Granice niewymiaryowanych barw wyznaczają charakterystyczne punkty budynku (cokół, krawędzie, naroża).
 4. Kolorystykę budynku należy wykonać zgodnie z dokumentacją projektową. Zmiany dopuszcza się wyłącznie po uzgodnieniu z inwestorem i jednostką projektową.



Biuro projektowe EKOPROBUD 43-190 Mikołów, ul. Żwirki i Wigury 65/206 tel. 501 053 972, www.ekoprobudsc.com.pl			
ADRES INWESTYCJI: Budynek mieszkalny wielorodzinny ul. bp. Adama Śmigielskiego 5 42-500 Będzin			
REMONT BUDYNKU MIESZKALNEGO WIELORODZINNEGO ZLOKALIZOWANEGO PRZY UL. BP. ADAMA ŚMIGIELSKIEGO 5 W BĘDZINIE			
KOLORYSTYKA - ELEWACJA PÓŁNOCNA I POŁUDNIOWA			
ARCHITEKTURA PROJEKTOWAŁ:	mgr inż. arch. L. Witański nr upr. 743/87	PODPIS:	09-2025
SPRAWDZIŁ:	mgr inż. arch. Ł. Wengler nr. upr. 6/10/SLOKK	PODPIS:	SKALA: 1:100
OPRACOWANIE:	mgr inż. K. Krajewska	PODPIS:	NR RYS.: 9
KIEROWNIK BIURA:	dr inż. T. Muzyczuk	PODPIS:	